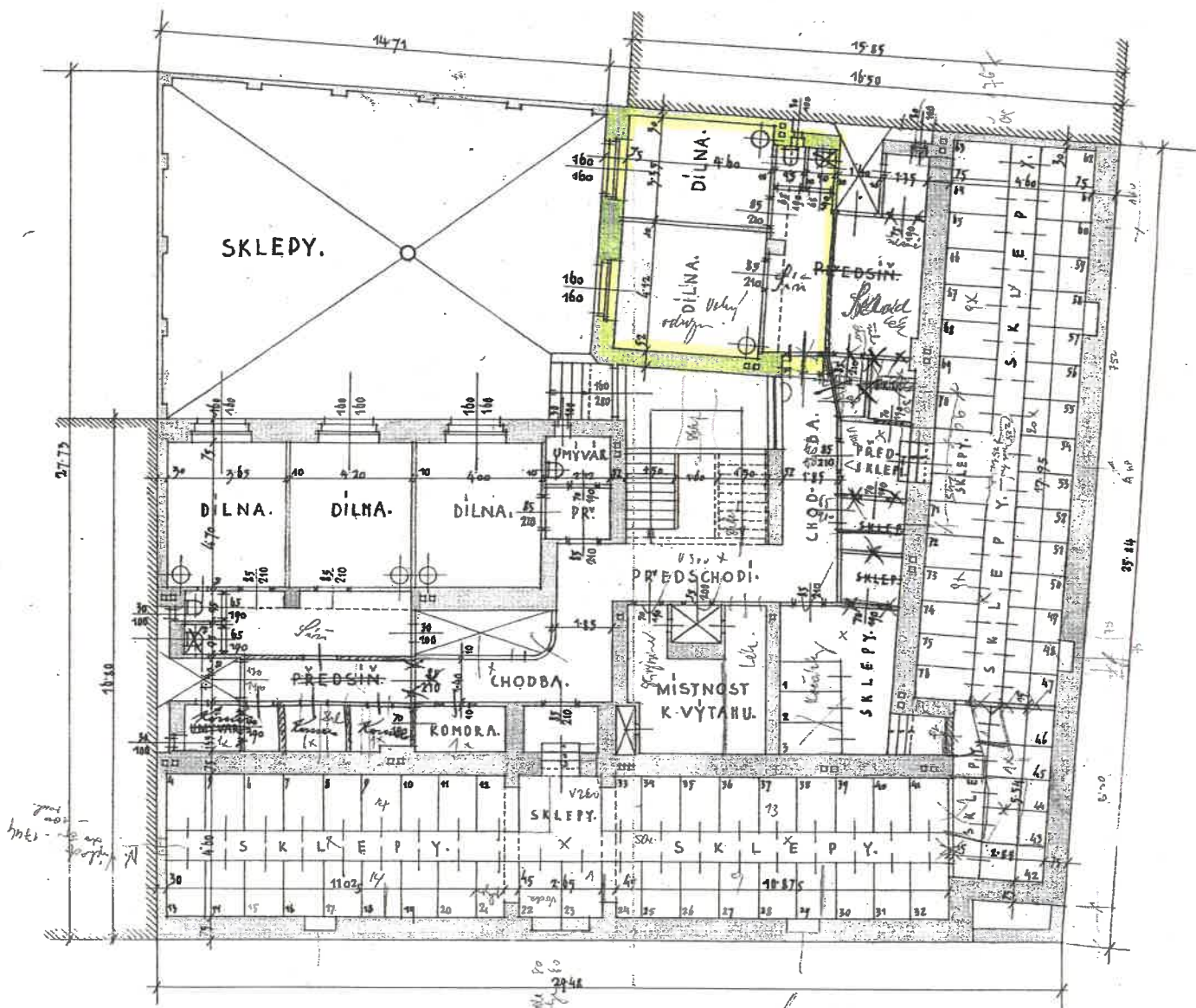


PLAN NA STAVBU 4 PATROVÉHO ROHOVŮ DOMU NA POZ. Č.K. 544/20 V ŽIŽKOVĚ,
ROH UL. MLADOŇOVICOVÍ A BISKUPCOVÍ, PRO P. JANA KRYSŤLA.



V PRAZE, V PROSINCI 1931.

Kryšťaľ

ARCHITEKT
VÁCLAV DRNEC,
STAVITEL
PRAHA XI, HÁJKOVA 16

MĚŘITKO 1:100.

